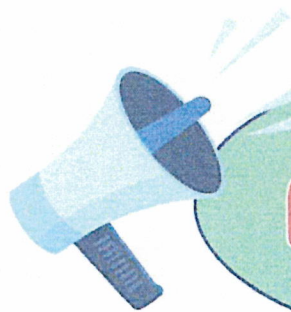




โครงการเงินอุดหนุน เพื่อการเลี้ยงดูเด็กแรกเกิด

“ผู้ปกครองยุคใหม่”

ลงทะเบียนตั้งแต่ 16 กันยายน 2565 เป็นต้นไป



ต้องสมัคร!



รับเงินผ่านพร้อมเพย์

ลงทะเบียนพร้อมเพย์กับธนาคารที่เปิดบัญชีเงินฝากธนาคารไว้

ด้วยเลขประจำตัวประชาชน เท่านั้น





โครงการเงินอุดหนุนเพื่อการเลี้ยงดูเด็กแรกเกิด

ภายใต้บันทึกข้อตกลงความร่วมมือการบูรณาการความร่วมมือการพัฒนาคนตลอดช่วงชีวิต



คุณสมบัติของผู้ลงทะเบียน

ผู้ปกครอง

- 1 เป็นบิดา มารดา หรือบุคคลอื่นที่เป็นผู้เลี้ยงดูเด็กแรกเกิด
- 2 เด็กแรกเกิดต้องอาศัยรวมอยู่ด้วย
- 3 อาศัยอยู่ในครัวเรือนที่มีรายได้ต่ำ (สมาชิกครัวเรือนมีรายได้เฉลี่ย ไม่เกิน 100,000 บาท/คน/ปี)
- 4 ผู้ปกครองรับเงินผ่านบัญชีที่ผูกบริการพร้อมเพย์ ด้วยเลขบัตรประจำตัวประชาชน

เด็กแรกเกิด

เด็กที่มีอายุไม่เกินหกปี มีสัญชาติไทย อาศัยอยู่กับผู้ปกครองในครัวเรือนที่มีรายได้ต่ำ และไม่อยู่ในสถานสงเคราะห์ของหน่วยงานรัฐ หรือเอกชนตามที่อธิบดีกรมกิจการเด็กและเยาวชนประกาศกำหนด

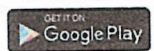


ลงทะเบียนผ่านแอปพลิเคชันเงินเด็ก

ระบบ iOS ดาวน์โหลดผ่าน App Store



ระบบ Android ดาวน์โหลดผ่าน Play Store



เอกสารประกอบการลงทะเบียนผ่านแอปพลิเคชันเงินเด็ก

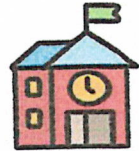
*ยื่นคำร้องขอลงทะเบียนผ่านแอปพลิเคชันเงินเด็ก โดยให้ยืนยันตัวตนผ่านแอปพลิเคชัน D.DOPA ก่อน พร้อมแนบเอกสารในรูปแบบไฟล์อิเล็กทรอนิกส์ เพื่อเป็นหลักฐาน ดังต่อไปนี้

- 1 หลักฐานในการรับรองสถานะครัวเรือน พร้อมภาพถ่ายบัตรประจำตัวเจ้าหน้าที่ของรัฐ บัตรหรือเอกสารอื่นใดที่แสดงสถานะ หรือตำแหน่งของผู้รับรองคนที่ 1 และผู้รับรองคนที่ 2
- 2 ใบรับรองเงินเดือน หรือหนังสือรับรองรายได้ ของสมาชิกในครัวเรือน ที่มีรายได้ต่ำทุกคน กรณีเป็นเจ้าหน้าที่ของรัฐ พนักงานรัฐวิสาหกิจ หรือพนักงานบริษัท



ลงทะเบียน ณ หน่วยรับลงทะเบียน

- 1 กรุงเทพมหานคร
ณ สำนักงานเขต
- 2 เมืองพัทยา
ณ ศาลาว่าการเมืองพัทยา
- 3 ส่วนภูมิภาค
ณ องค์การบริหารส่วนตำบล หรือเทศบาล



เอกสารประกอบการลงทะเบียน ณ หน่วยรับลงทะเบียน

- 1 แบบคำร้องขอลงทะเบียน (ดร.01)
- 2 แบบรับรองสถานะของครัวเรือน (ดร.02)
- 3 สูติบัตรเด็กแรกเกิด
- 4 บัตรประจำตัวประชาชนแบบอเนกประสงค์ (Smart Card) ของผู้ปกครอง
- 5 ใบรับรองเงินเดือน หรือหนังสือรับรองรายได้ ของสมาชิกในครัวเรือนทุกคน ที่ประกอบอาชีพ เป็นเจ้าหน้าที่รัฐ พนักงานรัฐวิสาหกิจ หรือพนักงานบริษัท
- 6 สำเนาเอกสาร หรือบัตรประจำตัวเจ้าหน้าที่ของรัฐ บัตรหรือเอกสารอื่นใดที่แสดงสถานะหรือตำแหน่งของผู้รับรองคนที่ 1 และผู้รับรองคนที่ 2

ระเบียบกรมกิจการเด็กและเยาวชน ว่าด้วยการจ่ายเงินอุดหนุนเพื่อการเลี้ยงดูเด็กแรกเกิด พ.ศ. 2565



การยืนยันตัวตนผ่านแอปพลิเคชัน D.DOPA จะต้องมีการพิสูจน์ตัวตนก่อนในครั้งแรก ณ ที่ว่าการอำเภอ หรือสำนักงานเขต

ตรวจสอบสิทธิการลงทะเบียนได้ที่



ตรวจสอบสิทธิผ่านแอปพลิเคชันเงินเด็ก

สอบถามข้อมูลเพิ่มเติมได้ที่

- 1 ศูนย์ปฏิบัติการโครงการเงินอุดหนุนเพื่อการเลี้ยงดูเด็กแรกเกิด (ศดร.) กรมกิจการเด็กและเยาวชน (ดย.)
- 2 เว็บไซต์กรมกิจการเด็กและเยาวชน [https:// www.doy.go.th](https://www.doy.go.th) หรือ osgocheck.doy.go.th
- 3 โทร 08 2091 7245 หรือ 08 2037 8767 หรือ 08 3481 8533 หรือ 06 5731 3199 หรือ 0 2651 6902 หรือ 0 2651 6920 หรือ 0 2651 8584
- 4 สำนักงานพัฒนาสังคมและความมั่นคงของมนุษย์จังหวัด (สำนักงาน พมจ.)
- 5 องค์การปกครองส่วนท้องถิ่น : สำนักงานเขต เมืองพัทยา เทศบาล องค์การบริหารส่วนตำบล

ความเป็นมา

โครงการเงินอุดหนุนเพื่อการเลี้ยงดูเด็กแรกเกิด ภายสำคัญระดับชาติตามแผนบูรณาการ การพัฒนาคน ชีววิถี เป็นการสร้างระบบคุ้มครองทางสังคมโดยการจัด ารเงินอุดหนุนให้แก่ เด็กแรกเกิดในครัวเรือนยากจนหรือ ที่เสี่ยงต่อความยากจน เป็นมาตรการให้บิดา มารดาหรือ ำนาเด็กเข้าสู่ระบบบริการของรัฐ เพื่อให้เด็กได้รับการดูแล ษาในชีวิตที่ดี มีพัฒนาการเหมาะสม ตามวัย รวมถึง ะประกันให้เด็กได้รับสิทธิด้านการอยู่รอดและการพัฒนา ับนญาว่าด้วยสิทธิเด็ก มีความสอดคล้องกับยุทธศาสตร์ การพัฒนาและเสริมสร้างศักยภาพทรัพยากรมนุษย์ตาม ทรทัศน์ปี 20 ปี (พ.ศ. 2561 - 2580) ยุทธศาสตร์การ วมและพัฒนาศักยภาพทุนมนุษย์ของแผนพัฒนาเศรษฐกิจ านแห่งชาติ ฉบับที่ 12 (พ.ศ. 2560 - 2564) และแผน ักและเยาวชนแห่งชาติ ฉบับที่ 2 (พ.ศ. 2560 - 2564) ละแผนพัฒนาเด็กปฐมวัย พ.ศ. 2564 - 2570

สมบัติ

มารดา หรือบุคคลอื่นที่เป็นผู้เลี้ยงดูเด็กแรกเกิด เกิดต้องอาศัยรวมอยู่ด้วย ึ่งเรือนที่มีรายได้ไม่ถึง 100,000 บาท/คน/ปี

เด็กแรกเกิด

เด็กที่มีอายุไม่เกิน 6 ปี มีสัญชาติไทย อาศัยอยู่กับผู้ปกครองในครัวเรือนที่มีรายได้น้อย ำไม่อยู่ในสถานสงเคราะห์หรือหน่วยงานของรัฐ/ อกชนตามที่อยู่รับผิดกรมกิจการเด็กและเยาวชน ปรึกษาทำหนด

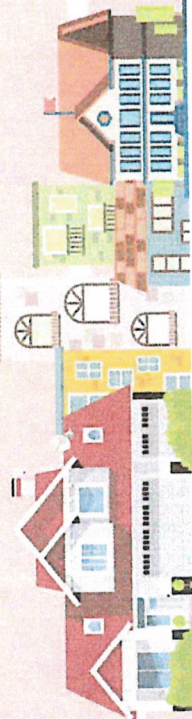
การลงทะเบียน

ณ หน่วยรับลงทะเบียน

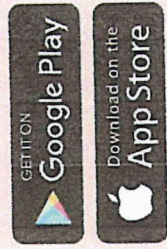
- กรุงเทพมหานคร > สำนักงานเขต
- เมืองพัทยา > ศาลาว่าการเมืองพัทยา
- ส่วนภูมิภาค > องค์การบริหารส่วนตำบล หรือเทศบาล

เอกสารประกอบการลงทะเบียน ณ หน่วยรับลงทะเบียน

1. แบบคำร้องขอลงทะเบียน (คร.01)
2. แบบรับรองสถานะครัวเรือน (คร.02)
3. สำเนาสูติบัตรเด็กแรกเกิด
4. บัตรประจำตัวประชาชนแบบเอกประเภท (Smart Card) ของผู้ปกครอง
5. ใบรับรองเงินเดือน/หนังสือรับรองรายได้ ของสมาชิกในครัวเรือนทุกคนที่ประกอบอาชีพเป็นพนักงานประจำ พนักงานบริษัท พนักงานรัฐวิสาหกิจ หรือเจ้าหน้าที่รัฐ
6. สำเนาเอกสาร/บัตรประจำตัวเจ้าหน้าที่รัฐ บัตรหรือเอกสารอื่นใดที่แสดงสถานะหรือตำแหน่งของผู้รับลงทะเบียนที่ 1 และ 2



ผ่านแอปพลิเคชัน "เงินเด็ก"



การลงทะเบียนผ่านแอปพลิเคชันเงินเด็ก ผู้ลงทะเบียน ต้องทำการยืนยันตัวตน ผ่านแอปพลิเคชัน D.DOPA ก่อน โดยทำการยืนยันตัวตน ณ ที่ว่าการอำเภอ หรือสำนักงานเขต



เอกสารประกอบการลงทะเบียน ผ่านแอปพลิเคชัน

- ผู้ลงทะเบียนต้องแนบเอกสารที่เป็นไฟล์ อิเล็กทรอนิกส์ เพื่อเป็นหลักฐาน ดังต่อไปนี้
1. สำเนาเอกสาร/บัตรประจำตัวเจ้าหน้าที่รัฐ บัตรหรือเอกสารอื่นใดที่แสดงสถานะ หรือตำแหน่งของผู้รับลงทะเบียนที่ 1 และ 2
 2. ใบรับรองเงินเดือน/หนังสือรับรองรายได้ ของสมาชิกครัวเรือนทุกคนที่ประกอบอาชีพเป็นพนักงานประจำ พนักงานบริษัท พนักงานรัฐวิสาหกิจ หรือเจ้าหน้าที่รัฐ



รับเงิน

รับเงิน 600 บาท /คน/เดือน



เป็นผ่าน บัญชีที่ผูกบริการพร้อมเพย์กับ
ประจำตัวประชาชนของผู้ปกครองที่ลงทะเบียน



ตรวจสอบสิทธิการ ลงทะเบียนได้

- เมนู ตรวจสอบสถานะสิทธิ
ในแอปพลิเคชัน เงินเด็ก
- ระบบตรวจสอบสิทธิ
<https://csgcheck.dcy.go.th>

ติดต่อสอบถาม เพิ่มเติมได้

- ศูนย์ปฏิบัติการโครงการเงินอุดหนุนเพื่อการเลี้ยงดู
เด็กแรกเกิด กรมกิจการเด็กและเยาวชน
โทร. 08 2091 7245, 08 2037 9767,
08 3431 3533, 06 5731 3199,
- 0 2651 6902, 0 2651 6920, 0 2651 6534,
- สำนักงานพัฒนาสังคมและความมั่นคงของมนุษย์
จังหวัด (สำนักงาน พมจ.)
- องค์กรปกครองส่วนท้องถิ่น : สำนักงานเขต,
เมืองพัทยา, เทศบาล, องค์การบริหารส่วนตำบล
- ศูนย์ช่วยเหลือสังคม OSCC โทร. 1300
ตลอด 24 ชั่วโมง



ร.เชษฐาภรณ์กรมกิจการเด็กและเยาวชน
ช่างพิมพ์รายชื่อบริษัทพิมพ์ดีดพิมพ์ดีด จำกัด พ.ศ. 2565



กรมกิจการเด็กและเยาวชน
กระทรวงการพัฒนาสังคมและความมั่นคงของมนุษย์

โครงการเงินอุดหนุน เพื่อการเลี้ยงดู เด็กแรกเกิด

