

# โลกร้อนคืออะไร ?

ภาวะโลกร้อน หมายถึง การเปลี่ยนแปลงภูมิอากาศที่เกิดจากการทำของมนุษย์ที่ทำให้อุณหภูมิเฉลี่ยของโลกสูงขึ้น เราเรียกว่า ภาวะโลกร้อน (global Warming )

กิจกรรมของมนุษย์ที่ทำให้เกิดภาวะโลกร้อนคือกิจกรรมที่ทำให้ปริมาณก๊าซเรือนกระจกในบรรยากาศเพิ่มมากขึ้น เช่น การเผาไหม้เชื้อเพลิง การตัดไม้ทำลายป่า



# สาเหตุของภาวะโลกร้อน

ภาวะโลกร้อนเกิดจากการที่มีก๊าซเรือนกระจกในบรรยากาศมากเกินไปก๊าซเรือนกระจกที่สำคัญได้แก่

๑. ก๊าซคาร์บอนไดออกไซด์ เกิดจากการเผาไหม้เชื้อเพลิงโรงงานอุตสาหกรรมและการตัดไม้ทำลายป่า
๒. ก๊าซมีเทน เกิดจากการย่อยสลายจากสิ่งมีชีวิตในพื้นที่ที่มีน้ำขัง



# ผลกระทบของภาวะโลกร้อน

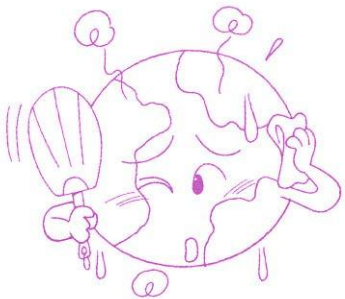
การเปลี่ยนแปลงสภาพภูมิอากาศโลกอันเนื่องมาจากกิจกรรมของมนุษย์ ก่อให้เกิดผลกระทบในระดับโลกและระดับภูมิภาคทั้งทางกายภาพและชีวภาพดังนี้

๑. ระดับน้ำทะเลสูงขึ้น เนื่องจากน้ำแข็งขั้วโลกละลาย
๒. สภาพอากาศรุนแรง ภัยธรรมชาติต่างๆ เกิดบ่อยครั้งและรุนแรงมากขึ้น
๓. ผลกระทบต่อการเกษตรและแหล่งน้ำ การเปลี่ยนแปลงภูมิอากาศจะทำให้ ปริมาณลดลง
๔. ผลกระทบต่อสุขภาพของมนุษย์ ภัยธรรมชาติที่เกิดขึ้นย่อมส่งผลให้มนุษย์ทั้งทางตรง แลทางอ้อม



# วิธีลดภาวะโลกร้อน

๑. ร่วมกันใช้ก๊าซธรรมชาติแทนถ่านหินและน้ำมัน ในกระบวนการผลิตและขนส่งต่างๆ เพื่อลดปริมาณการปล่อยก๊าซคาร์บอนไดออกไซด์ให้น้อยลง
๒. ใช้พลังงานทดแทน เช่น จากแสงอาทิตย์ ลม ชีวมวล
๓. รักษาป่าที่มีอยู่ให้คงอยู่ต่อไป ฟื้นฟูสภาพป่าที่เสื่อมโทรม ปลูกป่าเพิ่มเติม
๔. ศึกษาและปรับปรุงวิธีการใช้ปุ๋ยให้ใช้เหมาะสมกับชนิดของพืช
๕. ใช้ไฟฟ้าอย่างมีประสิทธิภาพทั้งในภาคธุรกิจ อุตสาหกรรม และครัวเรือน



# โลกสดใสด้วยมือเรา

๑. ลดการใช้พลังงานที่ไม่จำเป็น
๒. ช่วยงานปลูกต้นไม้
๓. เปลี่ยนมาใช้พลังงานชีวภาพ
๔. ใช้กระดาษด้วยความประหยัด
๕. ลดการใช้ถุงพลาสติก
๖. ลดการใช้รถยนต์ส่วนตัว



ภาวะโลกร้อน!

มหันตภัยคุกคามโลก

โดย  
สำนักปลัด  
เทศบาลตำบลทรายขาว  
โทร. ๐-๗๕๖๔-๒๓๐๓  
โทรสาร ๐-๗๕๖๔-๒๓๐๓ ต่อ ๑๒

