



“การคัดแยกขยะ”

ในแต่ละวัน มีขยะเกิดขึ้นจากกิจกรรมประจำวันของเราแต่ละคน มากน้อยต่างกันตามอายุ เพศ สภาพเศรษฐกิจ รายได้ สถานที่ กิจกรรม ค่านิยม ฯลฯ ขยะที่เราทิ้งมีตั้งแต่เศษอาหาร กระดาษชำระ เศษกระดาษ ถึงพลาสติก ขวดแก้ว ขวดพลาสติก กระเบื้อง อะลูมิเนียม นมกล่อง ถ่านไฟฉาย หลอดไฟใช้แล้ว ฯลฯ จากปริมาณขยะที่เกิดขึ้นในแต่ละวัน มีประมาณ ๐.๕-๑ กิโลกรัมต่อคนต่อวัน เป็นขยะจากคนในเมืองเฉลี่ย ๑ กิโลกรัมต่อคนต่อวัน ส่วนในสังคมชนบทปริมาณขยะจะน้อยกว่าคือ เฉลี่ยประมาณ ๐.๕ กิโลกรัมต่อคนต่อวัน

การคัดแยกขยะทำให้เรารู้ว่าควรจัดการกำจัดขยะแต่ละประเภทอย่างไร จึงจะเหมาะสมกับสภาพแวดล้อมและงบประมาณ หรือขยะเช่นใดบ้างที่ควรนำกลับมาหมุนเวียนใช้ใหม่ เนื่องจากขยะของสังคมเมืองมีปริมาณมาก หากไม่คัดแยกค่าใช้จ่ายในการจัดการขยะทั้งด้านงบประมาณ คน สถานที่ ฝังกอง การเก็บขน ก็ย่อมต้องสูงตามไปด้วย การคัดแยกขยะเพื่อให้สะดวกแก่การนำไปกำจัด หรือนำไปใช้ประโยชน์ได้ใหม่ โดยทั่วไปแยกเป็น ๔ ประเภทคือ

ขยะเศษอาหาร

หรือขยะที่เน่าเสียได้ เป็นขยะที่ย่อยสลายได้ง่าย มีความชื้นมาก ส่งกลิ่นเหม็นได้อย่างรวดเร็ว ขยะประเภทนี้กำจัดและนำไปใช้ประโยชน์ได้โดยการหมักทำปุ๋ย ใช้ในการเกษตรได้ ตัวอย่างขยะเศษอาหาร เช่น เศษผักผลไม้ เปลือกผลไม้ เศษอาหาร ไข่ไก่ เศษเนื้อสัตว์ เป็นต้น

ขยะรีไซเคิล

หรือขยะยังใช้ได้ ขยะประเภทนี้บางส่วนสามารถแยกนำมาแปรรูปกลับมาใช้ใหม่ได้ เป็นการประหยัดพลังงานและทรัพยากร ได้แก่ แก้ว พลาสติก กระดาษ กระป๋องอะลูมิเนียม กระป๋องเหล็ก เศษผ้า ฯลฯ



หลักการคัดแยกขยะ

<p>1) ขยะย่อยสลาย หรือ มูลฝอยย่อยสลาย เช่น เศษผัก ผลิอกผลไม้ เศษอาหาร ไข่ไก่ เศษเนื้อสัตว์ เป็นต้น</p> 	<p>2) ขยะรีไซเคิล หรือ มูลฝอยที่นำใช้ได้ เช่น ทีวี กระดาษ กระป๋อง เครื่องดื่ม เศษพลาสติก เศษโลหะ อลูมิเนียม ขวดรถยนต์ กล้อง เครื่องดื่ม นม นม ไข่ เป็นต้น</p> 	<p>3) ขยะอันตราย หรือ มูลฝอยอันตราย เช่น หลอดไฟหลอดฟลูออโร ทิ้งไฟฉายหรือแบตเตอรี่ กระป๋องสารพิษบรรจุภัณฑ์ สารเคมี เป็นต้น</p> 





ในบรรดาขยะรีไซเคิลนั้น **กระดาษ** เป็นวัสดุที่ย่อยสลายง่ายที่สุด เพราะผลิตจากเยื่อไม้ธรรมชาติ ทุกวันนี้ เรามีขยะกระดาษทั้งหมดกว่า ๒ ล้านตันต่อปี มีการจัดเก็บและนำมารีไซเคิลได้ประมาณ ๙๐๐,๐๐๐ ตัน ส่วนที่เหลือถูกทิ้งปนเปื้อนกับขยะอื่นๆ จนไม่สามารถนำมารีไซเคิลได้

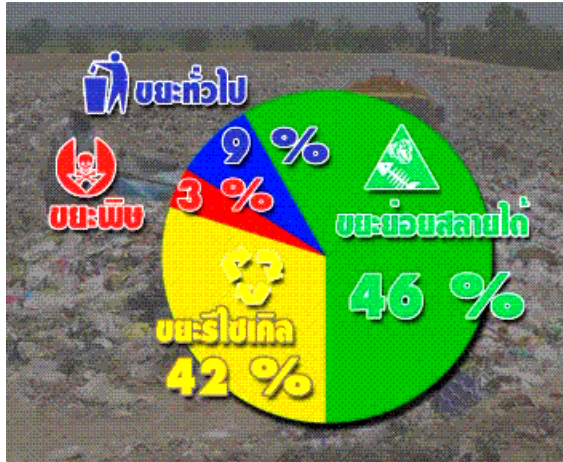
ส่วน **แก้ว** เป็นวัสดุที่ไม่สามารถย่อยสลายได้ ปัจจุบันพบว่าขยะประเภทแก้วมีมากถึง ๒ หมื่น ๘ พันล้านใบต่อปี และมีแนวโน้มเพิ่มมากขึ้น โดยขวดแก้วที่อยู่ในสภาพดี จะนำกลับเข้าโรงงาน ทำความสะอาด แล้วนำกลับมาใช้ใหม่ ซึ่งสามารถใช้หมุนเวียนได้ถึง ๓๐ ครั้ง ส่วนขวดแก้วที่แตกแล้ว จะถูกนำไปหลอมกับวัตถุดิบเพื่อผลิตเป็นแก้วใหม่ ซึ่งเป็นการลดต้นทุน และประหยัดพลังงานจากการผลิตแก้วจากวัสดุธรรมชาติ โดยแก้ว ที่รีไซเคิลใหม่ จะสามารถใช้งานได้เหมือนแก้วที่ผลิตใหม่โดยทั่วไป



ขณะที่ **พลาสติก** เป็นวัสดุที่สังเคราะห์มาจากผลิตภัณฑ์ปิโตรเลียมหรือน้ำมันดิบ เป็นขยะที่ย่อยสลายยากมาก มีอายุยืนยาว ดังนั้นการนำพลาสติกมารีไซเคิล จึงเป็นการจัดการขยะที่เหมาะสมที่สุด เช่นเดียวกับสินค้าประเภทโลหะ และอลูมิเนียม ที่ใช้เวลาย่อยสลายประมาณ ๘๐ -๑๐๐ ปี



ปัจจุบัน มีความพยายาม ที่จะให้องค์กรปกครองส่วนท้องถิ่น และผู้นำชุมชน มีบทบาทสำคัญในการให้ประชาชนเข้ามามีส่วนร่วมในการจัดการขยะมูลฝอย โดยการนำขยะกลับมาใช้ประโยชน์ ทั้งในส่วนของการใช้ซ้ำและการแปรรูปเพื่อนำกลับมาใช้ใหม่



อาจถึงเวลาแล้วที่เราต้องมาทำความรู้จักขยะในมือของเราอีกครั้ง ก่อนที่จะทิ้งลงบนขยะเพียงใบเดียวเหมือนที่ผ่านมา เพื่อที่เราจะได้ลดปริมาณขยะมูลฝอยลง อีกทั้งยังสามารถจัดการกับขยะเหล่านี้ได้อย่างเหมาะสม

ขยะพิษ/อันตราย

ถือเป็นขยะอันตรายที่จำเป็นต้องแยกทิ้งต่างหาก เนื่องจากสมบัติทางกายภาพเคมี และชีวภาพ เช่น ติดไฟง่าย ระเบิดได้ มีสารกัดกร่อน ขยะพิษ ได้แก่ ถ่านไฟฉาย หลอดไฟ กระบองยาฆ่าแมลง เครื่องสำอาง น้ำมันเครื่อง ภาชนะน้ำยาทำความสะอาดสุขภัณฑ์ ฯลฯ

ขยะที่ต้องทิ้ง

เป็นขยะที่ไม่สามารถนำมารีไซเคิลได้ และไม่สามารถแยกเป็นประเภทต่างๆ ได้ขยะทั้ง ๓ ประเภทข้างต้น ทำให้ต้องทิ้งเพื่อให้รถมาเก็บขนไปทำลายหรือกำจัดต่อไป เช่น เศษกระจกแตก เปลือกลูกอม ของขมม ซองบะหมี่สำเร็จรูป ฯลฯ



แนวความคิดในการนำขยะกลับมาใช้ใหม่ หรือรีไซเคิล จึงเกิดมาเพื่อแก้ปัญหา แต่ในทางปฏิบัติการรีไซเคิลก็ยังไม่เกิดผลเท่าใดนัก เพราะเราทุกคนยังไม่ตระหนักถึงปัญหาที่ตามมาจากการทิ้งขยะโดยไม่เลือก

ขยะแบ่งได้เป็น ๔ ประเภท คือ

- ๑) ขยะที่ย่อยสลายได้
- ๒) ขยะรีไซเคิล
- ๓) ขยะทั่วไป
- ๔) ขยะพิษ

โดยขยะรีไซเคิล ประกอบด้วย แก้ว พลาสติก กระดาษ โลหะ และอโลหะ ซึ่งมีอยู่ประมาณร้อยละ ๔๒ ของปริมาณขยะทั้งหมด โดยส่วนใหญ่จะสามารถนำกลับมาใช้ประโยชน์ได้ แต่ที่ผ่านมาก็มักถูกทิ้งรวมกับขยะทั่วไป





“เริ่มคัดแยกขยะ ตั้งแต่วันนี้ เพื่อคุณภาพที่ดีของเราทุกคน ในอนาคต”



โดย
สำนักปลัด
เทศบาลตำบลทรายขาว
โทร. ๐-๗๕๖๔-๒๓๐๓
โทรสาร ๐-๗๕๖๔-๒๓๐๓ ต่อ ๑๒